

**ВВОД МАСЛО/ВОЗДУХ ТИПА ВРВТ-90-110-550/2000**

Изготавливается по техническим условиям

ГЭСЛ 686351.001ТУ

Класс напряжения

110 кВ

Наибольшее рабочее напряжение

126 кВ

Напряжение прозвонки испытательного

550 кВ

импульса 1.2/50 мкс

230 кВ

Выдерживаемое напряжение пром.

265 кВ

частоты под дождем

2000 А

Испытательное одноминутное напряжение

не более 2.5x10<sup>-10</sup> Кл

пром. частоты 50 Гц в сухом состоянии

2885 мм

Номинальный ток

90°

Интенсивность частичных разрядов

2500 Н

Предельный угол установки к вертикали

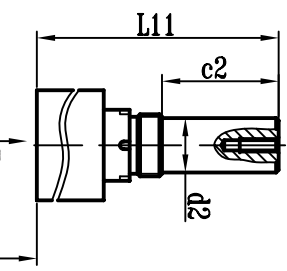
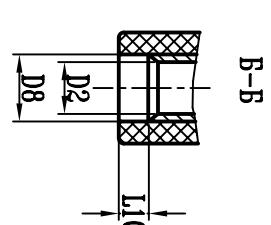
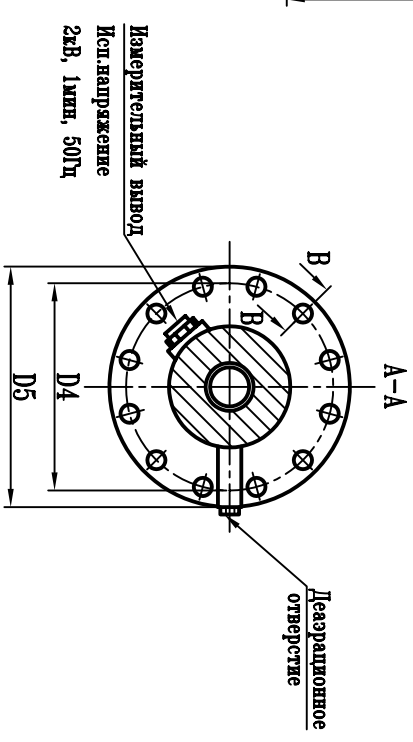
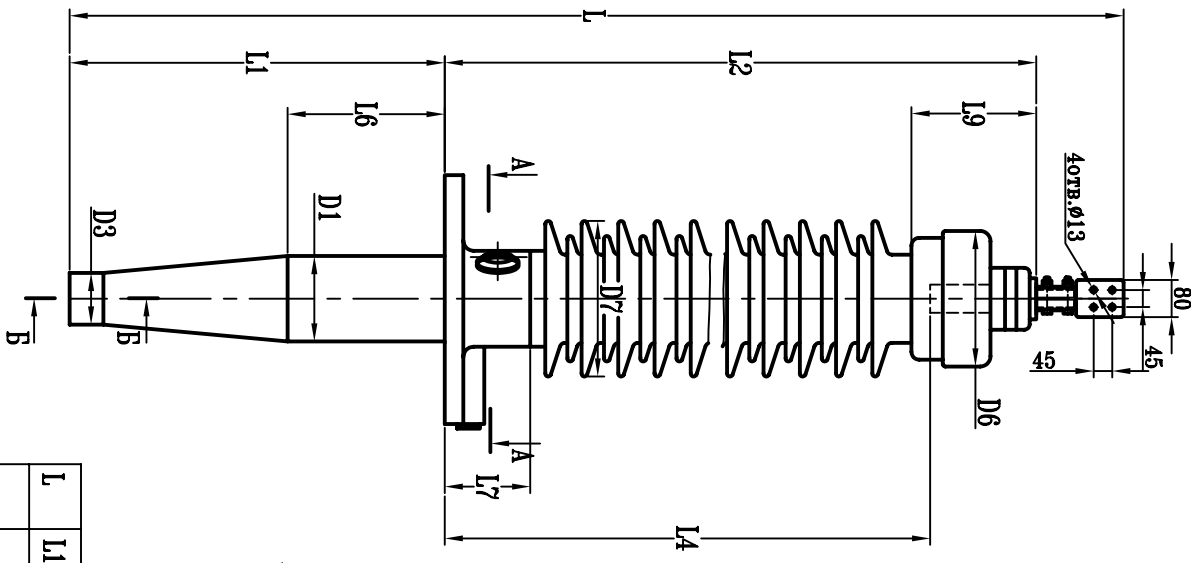
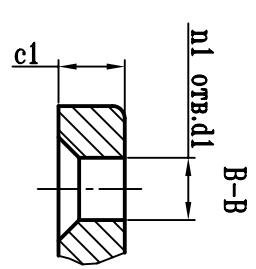
160 кг

Испытательная консольная нагрузка 1 мин.

коричневый

Масса

Цвет фарфора



Диаметр отверстия 10  
Расверливание отверстия  
до Ø32 по требованию

**ABB** АББ Электротехника  
КН 1.5.001

L	L1	L2	L4	L6	L7	L9	L10	L11	c1	c2
2740	1035	1520	1420	500	200	185	30	190	30	90
			1275					335		
D1	D2	D3	D4	D5	D6	D7	D8	d1	d2	n1
202	86	128	380	420	255	322	97	22	42	12
			480*	528*				24*		9*

По требованию заказчика возможна комплектация ввода другими клеммами.

\*Размеры даны для переходного фланца.

Ввод типа ВРВТ-90-110-550/2000		
Лист	Масса	Масштаб
Разраб.		
Инженер		

Формат А3